



**19.04.2024**

**Зам. директора по УВР –**

**Тужилкина Марина Васильевна**



## **Повестка собрания:**

- 1. Общая информация о порядке проведения ЕГЭ:**
- 2. Обязанности участника ЕГЭ в рамках участия в ЕГЭ:**
- 3. Права участника ЕГЭ в рамках участия в ЕГЭ:**



**Единый государственный экзамен (ЕГЭ) – это  
основная форма государственной  
(итоговой) аттестации выпускников школ  
Российской Федерации.**

## Особенности ЕГЭ

- **единые правила проведения**
- **единое расписание**
- **использование заданий стандартизированной формы (КИМ)**
- **использование специальных бланков для оформления ответов на задания**
- **проведение письменно на русском языке (за исключением ЕГЭ по иностранным языкам)**



- Для получения аттестата выпускники текущего года сдают **обязательные предметы** – русский язык и математику.
- Сдать можно любое количество предметов из списка.

### Предметы ЕГЭ



- Русский язык
- Математика
- Физика
- Химия
- Биология
- География
- История
- Информатика и ИКТ
- Английский язык
- Литература
- Обществознание

## **Важно!**

**Получить аттестат о получении полного среднего образования в 2024 году смогут выпускники, преодолевшие пороговые значения по обязательным предметам: **русскому языку и математике (базовой или профильной)....****

- В 2024 году для получения аттестата установлены следующие минимальные пороги:...**

Предмет	Необходимый минимум
Русский язык	24 тестовых балла
Математика (профиль)	27 тестовых баллов
Математика (база)	Оценка «3» в привычной школьной системе



- ППЭ оборудуются стационарными и переносными металлоискателями, средствами видеонаблюдения;



**Допуск обучающихся в пункт проведения экзаменов осуществляется при наличии документов, удостоверяющих их личность (паспорт), и при наличии их в списках распределения в данный пункт проведения экзаменов**





# ВХОД УЧАСТНИКОВ

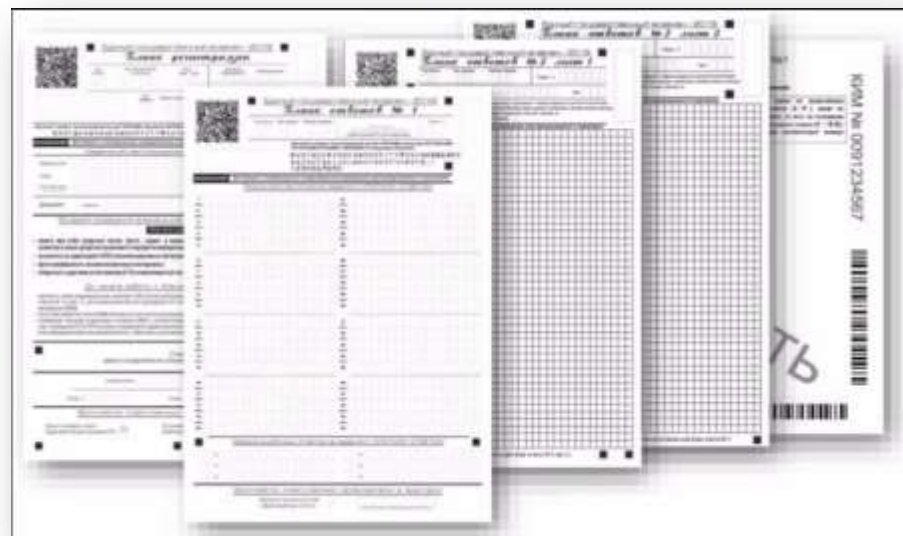
- 9:00 в ШЭ
- При предъявлении паспорта
- Начало первой части инструктажа в 9.50  
начало второй части в 10:00
- Опоздавшим участникам повторно инструктаж не проводится



Пункт охраны  
правопорядка



# Печать КИМ будет производиться в аудитории!



# На экзаменах необходимо при себе иметь:

- паспорт и ручку гелевую или капиллярную;
- лекарства и питание (при необходимости);

Все остальное использовать на экзамене запрещено.  
За нарушение установленного порядка участник удаляется с экзамена.



# ПРОВЕДЕНИЕ

- Участники экзамена выполняют экзаменационную работу самостоятельно, без помощи посторонних лиц.
- Во время экзамена на рабочем столе участника ГИА помимо экзаменационных материалов находятся:
- гелевая или капиллярная ручка с чернилами черного цвета;
- документ, удостоверяющий личность;
- лекарства и питание (при необходимости);
- специальные технические средства (для лиц, указанных в пункте 53 настоящего Порядка) (при необходимости);
- листы бумаги для черновиков, выданные в ППЭ (за исключением ОГЭ по иностранным языкам (раздел "Говорение")).



**Обязательно взять две черные гелевые ручки,**  
**которые пишут толстой черной линией**

**(если пишут тонко, то машинами плохо  
считываются ответы с бланков и проверка может  
дать неверный результат).**



В продолжительность экзаменов **не включается** время, выделенное на подготовительные мероприятия (инструктаж, заполнение регистрационных бланков и т.д.)



- **Информирование** участников экзамена за **30** и за **5** минут до окончания экзамена
- По истечении времени экзамена необходимо положить ручку на стол и **прекратить выполнение экзаменационной работы**

**Внешний вид, сменная обувь;**  
**Питьевой режим обеспечивают**  
**родители.**



# Запрещается!!!!



<http://odonvv.ru>





## В день проведения экзамена запрещается:

- участникам экзаменов – иметь при себе уведомление о регистрации на экзамены,
- средства связи, электронно-вычислительную технику, фото-, аудио и видеоаппаратуру, справочные материалы, письменные заметки и иные средства хранения и передачи информации;
- выносить из аудиторий и ППЭ ЭМ на бумажном или электронном носителях (за исключением случая перехода из аудитории подготовки в аудиторию проведения при проведении экзамена по иностранным языкам раздел «Говорение»),
- фотографировать или переписывать задания



# Общественные наблюдатели

Для обеспечения прав участников ГИА существует система **общественного контроля.**

**Общественными наблюдателями могут быть представители:**

- средств массовой информации;
- родительских комитетов ОУ;
- общественных объединений и организаций;
- органов законодательной власти.



**Лица, допустившие нарушения  
установливаемого порядка проведения ГИА,**

**удаляются с экзамена!**

**Пересдача возможна**

**ТОЛЬКО через год!**



# НАРУШЕНИЯ, ВЫЯВЛЕННЫЕ ОБЩЕСТВЕННЫМИ НАБЛЮДАТЕЛЯМИ В 2021 ГОДУ



Аудитория № 1

10def1c091e 25.05.2015 09:37:55 MSK+0 P69 K411 A0001



Аудитория № 2

10def1c0a01a 25.05.2015 09:37:53 MSK+0 P69 K411 A0002



Аудитория № 3

10def1c11015 25.05.2015 09:37:58 MSK+0 P69 K411 A0003



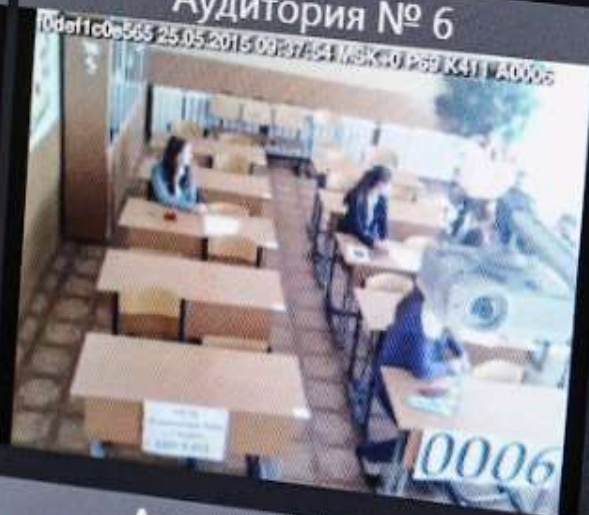
Аудитория № 5

10def1c0e008 25.05.2015 09:37:58 MSK+0 P69 K411 A0005



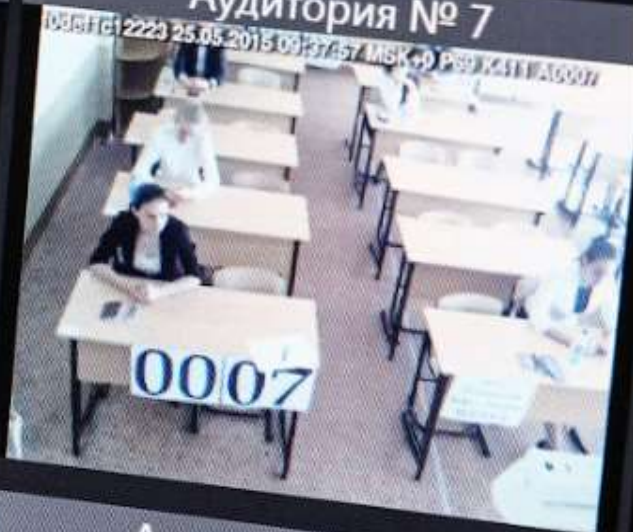
Аудитория № 6

10def1c0e565 25.05.2015 09:37:54 MSK+0 P69 K411 A0006



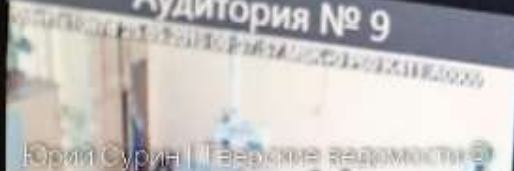
Аудитория № 7

10def1c1222a 25.05.2015 09:37:57 MSK+0 P69 K411 A0007



Аудитория № 9

10def1c0e008 25.05.2015 09:37:58 MSK+0 P69 K411 A0009



Аудитория № 10

10def1c00290 25.05.2015 09:37:57 MSK+0 P69 K411 A0010



Аудитория № 11

## **Участники ЕГЭ имеют право на:**

- **выход из аудитории по уважительной причине (в этом случае все экзаменационные материалы оставляются на парте в аудитории);**
- **на досрочную сдачу экзаменационных материалов;**
- **прервать экзамен по уважительной причине (состояние здоровья). В таком случае участник экзамена обязан обратиться к дежурному медицинскому сотруднику, который зафиксирует в протоколе причину досрочной сдачи экзаменационных материалов. Организатор в протоколе делает отметку: «Не закончил экзамен по уважительной причине». В этот же день участник ГИА обязан обратиться в медицинское учреждение и предоставить в ППЭ справку о полученной медицинской помощи;**
- **на основании предоставленного документа будет решаться вопрос о предоставлении возможности сдачи экзамена в дополнительные сроки**

- Во время экзамена участники экзамена имеют право выходить из аудитории и перемещаться по ППЭ только в сопровождении одного из организаторов вне аудитории.
- При выходе из аудитории участники экзамена оставляют документ, удостоверяющий личность, ЭМ, письменные принадлежности и листы бумаги для черновиков со штампом образовательной организации, на базе которой организован ППЭ, на рабочем столе, а организатор проверяет комплектность оставленных ЭМ и количество листов бумаги для черновиков.
- Каждый выход участника экзамена из аудитории фиксируется организаторами в ведомости учёта времени отсутствия участников экзамена в аудитории
- Если один и тот же участник экзамена выходит несколько раз, то каждый его выход фиксируется в ведомости в новой строке.

# Прием и рассмотрение апелляций



**О нарушении  
установленного  
Порядка проведения  
экзамена**

**В день проведения экзамена по  
соответствующему предмету, не  
покидая ППЭ  
(руководителю ППЭ)!!!!**

**О несогласии с  
выставленными  
баллами**

**В течение двух рабочих дней  
после официального объявления  
результатов ГИА по  
соответствующему предмету  
(директору школы)!!!!**



## Результаты рассмотрения апелляции

- ✓ По результатам рассмотрения апелляции количество выставленных баллов может быть изменено как в сторону увеличения, так и в сторону уменьшения.
- ✓ Экзаменационная работа перепроверяется полностью, а не отдельная ее часть.
- ✓ Черновики, использованные на экзамене, в качестве материалов апелляции не рассматриваются.



**Получить информацию о результатах государственной  
итоговой аттестации  
вы можете:**

**- на официальном информационном портале единого  
государственного экзамена :**

**<http://check.ege.edu.ru/>**



- **Для получения золотой медали** выпускник должен иметь в аттестате все оценки «отлично», сдать ЕГЭ по русскому языку и еще одному предмету на **70** баллов.  
Для тех, кто сдает только русский язык и математику (базовый уровень) допускается получение оценки «отлично» по второму экзамену.
- **Серебряная медаль** «За особые успехи в учении» II степени впервые будет вручаться выпускникам 2024 года. Для ее получения необходимо по всем предметам иметь итоговые оценки «отлично» и не более двух оценок «хорошо», а ЕГЭ по русскому языку и еще по одному предмету должны быть сданы на **60** или более баллов.

- **Золотым знаком «Отличник Кузбасса»** будут награждать школьников, у которых стоит **отлично** за все полугодовые, годовые и итоговые оценки в **10-м и 11-м классах.**

Ещё для получения знака нужно сдать экзамены по обязательным предметам и предметам по выбору.



- **Серебряный знак** получают выпускники, у которых не более двух отметок **хорошо** в **10-м и 11-м классах.** Для получения награды также нужно сдать экзамены по обязательным предметам и дисциплинам по выбору.

# СОВЕТЫ РОДИТЕЛЯМ ВЫПУСКНИКА

## *УВАЖАЕМЫЙ РОДИТЕЛЬ!*

*Именно Ваша поддержка нужна выпускнику,  
Вашему ребенку!*

*Скоро ЕГЭ!?*



- Создайте комфортную обстановку;
- Не мешайте ребенку;
- Будьте уравновешенными и спокойными;
- Не пугайте предстоящими экзаменами;
- Следите, чтобы занятия чередовались с отдыхом;
- Помогите ребенку почувствовать свои сильные и слабые стороны;
- Организуйте правильный режим дня и питания;
- Дайте ребенку отдохнуть и хорошо выспаться накануне экзамена





## САЙТЫ В ПОМОЩЬ

**fipi.ru** - Федеральный институт педагогических измерений

**ege.edu.ru** - Официальный информационный портал ЕГЭ

**obrnadzor.gov.ru** - Федеральная служба по надзору в сфере образования и науки

**www.rustest.ru** - Официальный сайт Федерального центра Тестирования

**mon.gov.ru** - Министерство образования и науки Российской Федерации

# Расписание ЕГЭ

Дата	ЕГЭ/ГВЭ
<b>23 мая</b>	<b>Литература Химия</b>
<b>28 мая</b>	<b>Русский язык</b>
<b>31 мая</b>	<b>Математика П. Математика Б.</b>
<b>4 июня</b>	<b>Физика Обществознание</b>
<b>7 июня</b>	<b>Иностранный язык (устно) Информатика</b>
<b>11 июня</b>	<b>Иностранный язык История Биология</b>

Дата	ЕГЭ/ГВЭ
<b>20 июня</b>	<b><i>Резерв.</i></b> <b>Русский язык</b>
<b>24 июня</b>	<b><i>Резерв.</i></b> <b>Математика П.</b> <b>Математика Б.</b>